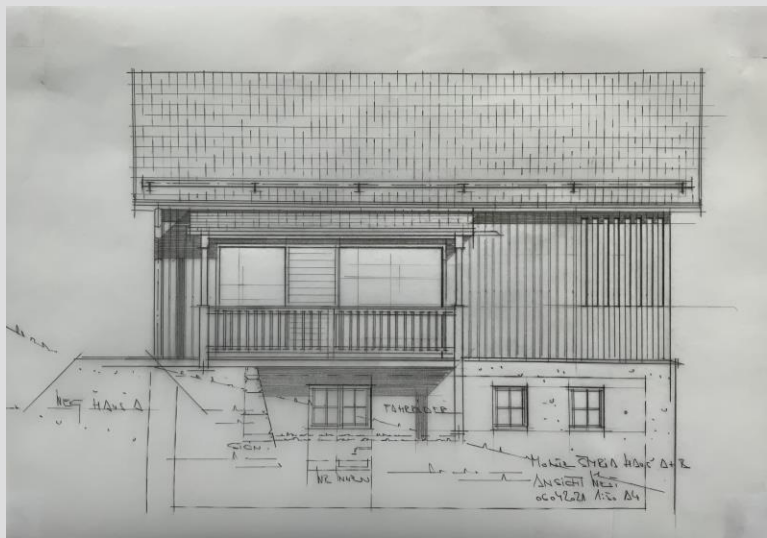
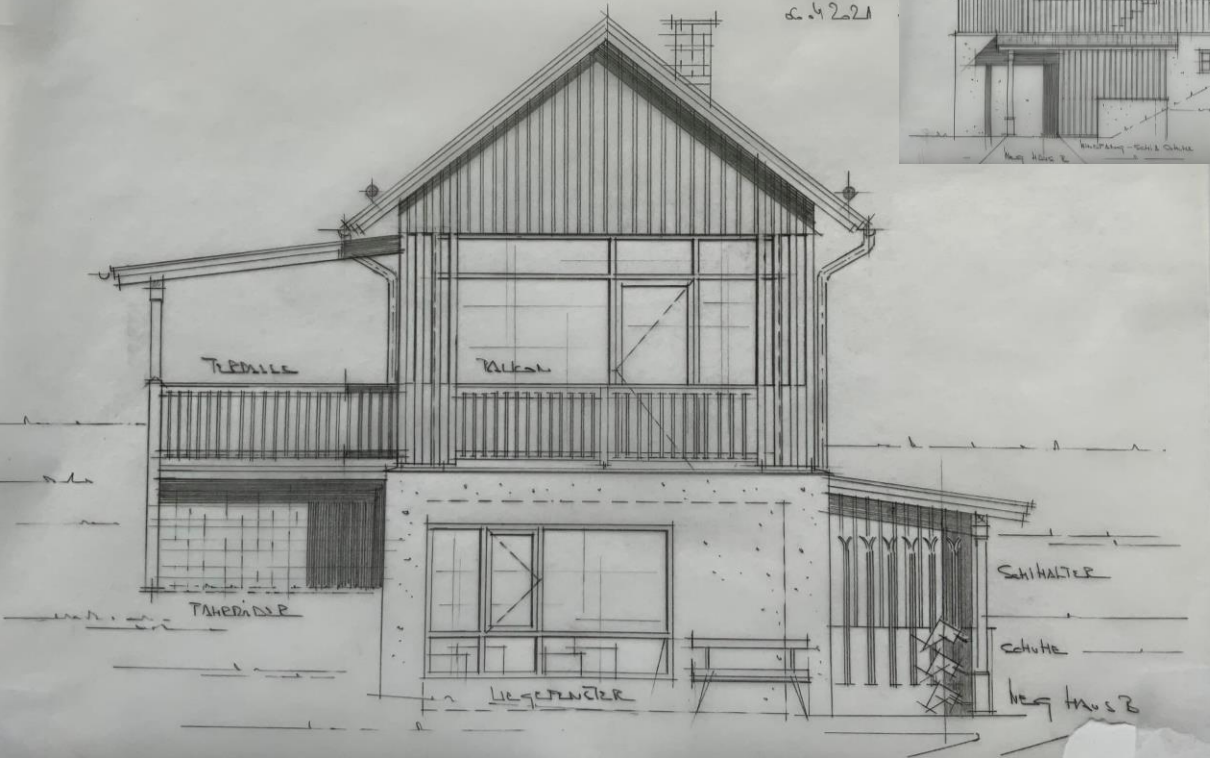
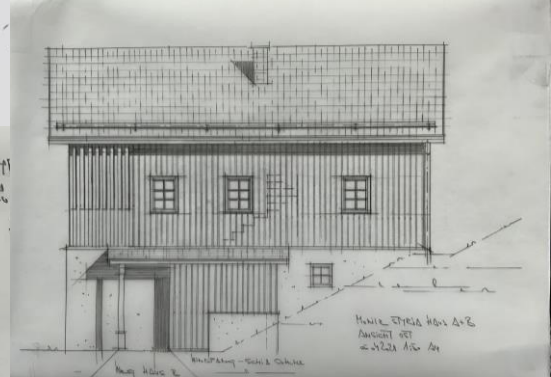


# Monte Styria

MARIAZELL



Monte Styria  
ANSICHT SW  
02.04.2021



## Untergeschoß mit Sauna

- Masterbedroom mit Doppelbett
- Wellness-Bereich mit finnischer Sauna
- Bad & WC



wenige  
Meter  
um Pool

## Erdgeschoß mit Terrassen



Blick auf Bergwelt  
& Basilika Mariazell

- Großer Wohn- & Essbereich, Holz-Kaminofen & hochwertig ausgestatteter Küche
- Südseitiger, überdachter, beheizbarer Auszeit-Balkon mit atemberaubenden Blick auf die Bergwelt
- Westseitige, überdachte Sundown-Terrasse mit Sitzecke

## Dachgeschoß

- Galeriezimmer mit Doppelbett
- Bad & WC jeweils im Unter- und Obergeschoß



Liebe Hundebesitzer, auch wir lieben unsere vierbeinigen Gefährten - noch mehr aber die Rehe, die im Wald direkt neben unseren Chalets leben. Deshalb sind wir ein hundefreies Hotel.